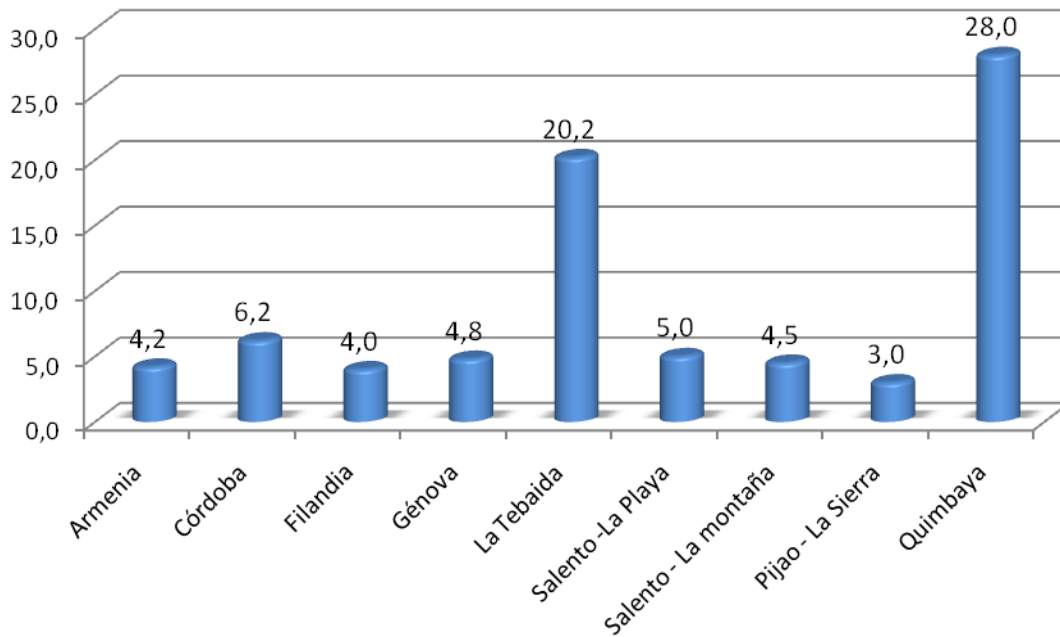


## BOLETÍN HIDROMETEOROLÓGICO No 118

Julio 12 de 2011

Lluvias moderadas se presentaron en el Departamento, como se indica en el siguiente grafico:

**Grafico 1. Precipitación registrada en el Departamento del Quindío, entre las 7:00 am de Julio 11 a las 7:00 am de Julio 12**



La mayor precipitación se presentó en el municipio de Quimbaya con reporte de 28 mm y en La Tebaida con 20.2 mm.

Estas lluvias han generado un incremento leve de los niveles monitoreados, con los siguientes reportes:

**Tabla 1. Lecturas de Niveles de las Fuentes Hídricas en los Puntos de Monitoreo**

Punto de Monitoreo	Fuente Hídrica	Municipio	Nivel Máximo Registrado		Disminución (-), Incremento (+) del nivel del agua (m) con respecto al día anterior	Nivel de Desbordamiento	
			Julio 11	Julio 12		Margen Izquierda (aguas abajo)	Margen Derecha (aguas abajo)
Bocatoma EPA	Río Quindío	Salento	0.11	0.06	-0.05	2.10	2.10
Calle Larga	Río Quindío	Calarcá	0.47	0.52	+0.05	2.44	2.88
La Herradura	Río Espejo	La Tebaida	0.85	0.76	-0.09	7.00	7.00

Punto de Monitoreo	Fuente Hídrica	Municipio	Nivel Máximo Registrado		Disminución (-), Incremento (+) del nivel del agua (m) con respecto al día anterior	Nivel de Desbordamiento	
			Julio 11	Julio 12		Margen Izquierda (aguas abajo)	Margen Derecha (aguas abajo)
Villa Sonia	Quebrada Cristales	La Tebaida	0.77	0.80	+0.03	4.30	4.30
Puerto Alejandría	Quebrada Buenavista	Quimbaya	0.21	0.23	+0.02	2.00	5.50
La Española	Río Roble	Quimbaya	0.97	0.97	0.00	7.20	1.82

Los niveles presentaron un aumento leve en las fuentes hídricas del río Quindío, quebrada Cristales y Buenavista, los aumentos fueron poco significativos. Mientras que en el río Quindío en la Bocatoma de Empresas Públicas de Armenia la disminución fue de 0.05 m, así como en el nivel del río Espejo, que disminuyó 0.09 m, alcanzado un nivel de 0.76 m.

El río Roble no presentó ninguna variación en el nivel conservando el mismo de ayer 11 de julio con un valor de 0.97 m.

Boletín Técnico del IDEAM, las condiciones meteorológicas son de cielo entre parcial y mayormente cubierto e intervalos soleados en el Eje Cafetero; en horas de la tarde se esperan probabilidades de precipitación en parcialmente nublado y en horas de la tarde se estima lluvias moderadas en montañas del Eje Cafetero.

Así mismo, según este Boletín, se encuentra en amenaza de ocurrencia de incendios de la cobertura vegetal en zonas de bosques, cultivos y pastos, localizados en los sectores del municipio de Salento.